



2021年(令和3年)公益財団法人日本水泳連盟公認「水泳教師在籍施設・泳力検定会場」

# マイティ だよ!

「共同子育て・活力生活」がテーマです!

ゴールデンウィークの真っ只中、5月1日(土)午前10時27分頃に(震源地:宮城県沖M6.6、震度5強)米沢市で震度3の地震がありました。プールで幼児コースレッスン中のお子さんとスタッフ、大人のフリーコースで利用されている方達は何も気がつかずにいました。フロントスタッフが緊急の鐘を鳴らしてプールサイドに合図をおくり、一斉にプールサイドに上がってもらい安全確認を行いました。一方2階では、幼児コースのダンス教室レッスンを中断し、作り付けのテーブルの下に身を寄せ様子をみていました。その後は、余震もなく再度レッスン再開となりました。なお、英会話と学習教室はお休みでした。

マイティでは、2011年の東日本大震災を教訓にし毎年「避難訓練」を行い、全スタッフ(フロント、ドライバー、コーチ)が対応を学んでいます。また、スタッフミーティングでも危機意識を共有し、大切な会員の皆様の『安心して愉しめる居場所づくり』に取り組んでいます。丁度、今月から「安全水泳週間」と「避難訓練週間」の実施週間となりますので、趣旨をご確認頂き、ご理解ご協力をお願い致します。

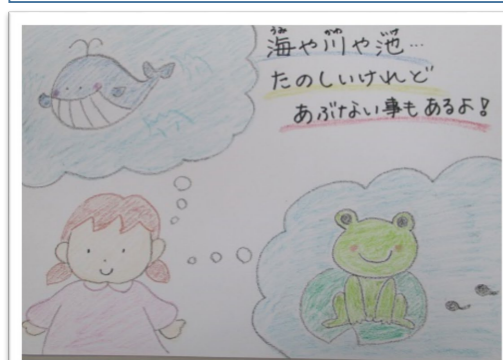
## あんぜんすいえい 安全水泳 6/22(火)~28(月)

~水辺の危険を学ぼう!~

6/20(日)より米沢市営プールがオープン予定です。各ご家庭や学校でも大小さまざまなプール、野外の水辺での活動が多くなって来る時期を迎えました。そして、今年も悲しい「#水の事故」のニュースが耳に入ってきます。マイティでは、「地域での水の事故“ゼロ”」をテーマに毎年定期的に「安全水泳教室」を実施しています。この一週間は通常レッスンとは異なりますので、真剣に学び合いましょね!!

夏季シーズンに急増する『水の事故』、海や川などでのアウトドアや近所など、身近なところに潜む危険個所をみんなで考えながら対応を学んでいきます。もし、ランドセルを背負ったまま水に落ちたら、どうなるのか?身近な物、どんな物で浮けるか?

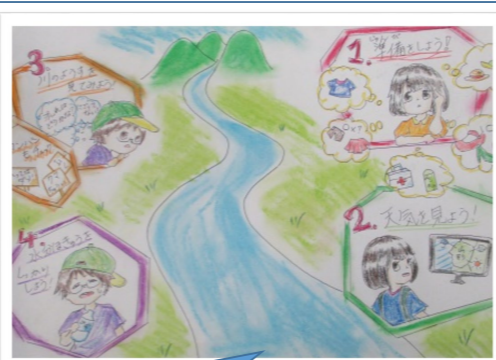
世界共通の『#UITEMATE(ういてまで)』とは?! スタッフが分かりやすく説明していきます!!



### 保護者の皆様へ

川や海で遊び、流された、姿が見えなくなった。または道路で水路に転落し流され行方不明になったという事故など、痛ましい事故が毎年のようテレビニュースや新聞記事で見かけます。

ご家庭でも通学路や近場での危険個所、安全対策などを時間をとり話し合ってみてください。



### 家族で遊びに行くときの注意点は?

- 1.準備をしよう!2.天気を見よう!3.川の様子を見てみよう!
- 流れはどう?濁ってない?深さは?
- 4.水分補給をしっかりしよう! などなど



毎年のように思い出のいっぱい詰まったランドセルを寄付して頂き、ありがとうございます。地域のお子さん達の『水の事故防止』活動に活かさせてもらっています。

- |          |          |                                |
|----------|----------|--------------------------------|
| 1 安全水泳週間 | 2 感染予防対策 | 3 健康寿命を延ばす                     |
| 4 避難訓練   | 5 夏の体験会  | 6 びっき〜'sへようこそ(子どもと保護者とスタッフの関係) |

## みんなの施設です。「意識して」行動しましょう!



一年が経ちましたが、まだまだ先が見えない中の、徹底した予防策をしたうえで営業となっています。残念ながらルールを守っていない方を時々見かけます。その時は、お声がけをさせていただきますのでご理解ご協力お願い致します。

- ※館内やバスでおやつを食べたりしないようにしましょう。
- ※バスの中でも必ずマスクをつけて下さい。
- ※レッスン前にはずしたマスクは、ビニール袋に入れましょう!
- ※着替えが済んだら、すぐプールサイドにおいて下さい。
- ※使用済みマスクは、ゴミ箱に捨てずに家に持ち帰って下さい。
- ※保護者の方は、できるだけ車内でお待ち下さい。用がある時など、約10分程度を目安に退館下さい。
- ※これからの季節、熱中症予防のため、各自水筒などをお持ちください。
- ※帰るときも必ずマスクをつけて下さい!

以上、ご協力お願いします(^^)

感染予防対策 実施中!!

## プールやスタジオで健康寿命を延ばす

~衰えを感じた方ほど運動が大事~ 大人の方

昨年来の新型コロナウイルス感染拡大以降、不要不急の外出や運動の機会が減っている方は意外に多いのではないのでしょうか? 普段の生活でも不意に、「最近なんだか、歩くスピードが落ちた」、「歩幅が狭くなった?」、「つまづきやすくなった」、「膝や腰の調子が悪くなった」、「肩こりや姿勢が悪くなった」など一つでも感じることはないですか?! 足腰の衰えは、老化に直結! ただでさえ、歩行能力維持の筋力は加齢とともに低下していきます。若さをキープするには足腰の強化を第一に考えなければなりません。

そこでおススメなのが『マイティライフ!』を生活にプラスすることです。プールやスタジオでおもいきり身体を動かし、眠っている細胞を呼び起こしましょう。筋力や柔軟性をつけ「転倒予防」にも貢献します。

丁度、今月から【夏の体験会】の募集がスタートしました。お友達や家族でご検討下さい。



# 避難訓練のお知らせ

～ “命を救う” その時のために～

～プールで大地震が起きたらたら？～

4

ひなんくんれん

## 避難訓練 7/1(木)～7(水)

10年前の東日本大震災から10年以上経っても余震が続いているようです。

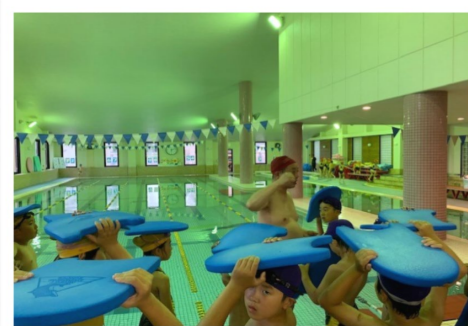
もしも、『プール、ダンス、バレエ、英会話、学習教室、送迎の時間帯に地震が起きたら？！』を想定して、安全確保と避難経路を確認します。特にプールでは、水着姿で裸足ということもあり、足元の障害物の確認、落下物への対処などを学びます。

東日本大震災の実体験では、揺れて生じたプールの水が大波になりプールサイドに上がるのがやっとなりました。そして、外は雪が舞いとても寒かった記憶があります。こちらも地味に見えるかもしれませんが、毎年恒例で行っている貴重な体験です。

お子さんの大切な命を守るためにも是非、趣旨をご理解いただきご協力をお願いいたします。

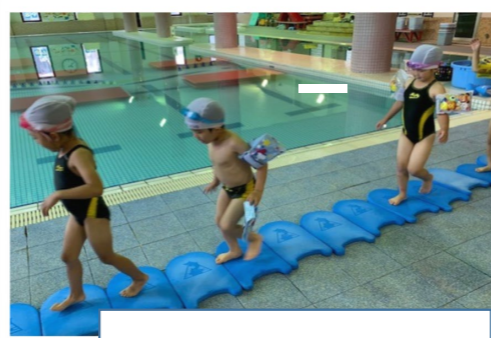


ガラスなど落下物に気をつけて!!



### 保護者の皆様へ

安全な避難経路は？ 2011年の東日本大震災から10年経った今でも、全国各地で余震が続いています。様々なコースでレッスン時に地震が発生してもおかしありません。マイティでは、大切な会員皆様の安全確保のため、各教室ごとに避難訓練を実施しています。また、送迎部門でも対処の仕方を勉強しています。



足もとに気をつけよう!



# 夏の体験会のお知らせ

～新しいチャレンジ、応援します。～

7月

8月

5

～1回無料体験・ワンコイン体験・3日間体験・1ヶ月体験～

Withコロナ時代の子どもの運動

体力を維持するには、マイティがおすすめ!

スイミング・ダンス・バレエ教室

学びは他にも! 英会話・国語/算数学習教室

# 6 幼児コース「水中活動びっき〜s」へようこそ!



「びっき〜s」とは? 幼児期に何が大切かを一番に考え行っているコースで、他スイミングとはだいぶ違いがあります。

～単なる水泳教室としてではなく、広い視野で、人間形成に大事な幼児期の心と体を育む支援を行っていきます。～

前回の安全のためのグループづくりからの続きです。

### ●子どもと保護者とスタッフの関係

子どもが成長していく中で、周りの大人の存在はとても大きいものです。当倶楽部では、保護者とスタッフの『共同子育て感』を大事にしています。ですから、プールでの活動前後には、子どもの様子、変化などについて毎回話をしていきます。それはプール内の出来事だけではなく、家庭での様子や内面的な変化について積極的に話し合います。その中から、保護者とスタッフ同士で子どもに対する気づきを共感していきたいと思えます。その気づきこそが子どもに対する愛情・思いやりなどにもつながっていくのだと思えます。

今回は●スタッフの想い について続く…。

## フロントより

- ① 諸届について…コース変更・休会・退会・バスコース変更などの諸届は、前月20日までとなります。
- ② 貴重品持ち込みについて…先般も全会員への注意喚起プリントを配布していますが、携帯電話、腕時計、多額の現金を持ちフロントへ預けないお子さんがいます。万が一紛失しても責任を負いかねます。ご家庭で再度話し合いを設けて頂き、必要のないものは持ち込まないようにご指導お願い致します。
- ③ ゴミの持ち帰りについて…感染防止対策のため、自分で出したゴミは責任を持って持ち帰って下さい。ご協力お願い致します。
- ④ 送迎バスについて…道路状況によりバスが遅れて到着することがありますが、必ず停留所を回りますのでお待ちいただけますようお願い致します。不慮の事故や工事など様々なことで、ご迷惑をおかけする場合もあると思いますが、ご理解ご協力のほど宜しくお願い致します。
- ⑤ 月会費について…2021年3月分(3/2)引落しより、当月20日までにお支払いが確認できなかった場合、又は、20日を過ぎてご入金頂いた場合、手数料として1ヶ月分につき330円(税込)を次月会費とともに口座振替とさせていただきます。
- ⑥ 履物について…履き間違えが多いです。必ず、見える所に名前を記入してください。
- ⑦ 年間スケジュール表について…次年度よりホームページを確認頂くようになります。

6月から衣替えもあり、半そで姿が目立つようになってきました。梅雨時期の前、雪解けから目覚めた沢山の花々が色鮮やかに咲き誇り目を愉ませてくれます。同時に新一年生の小学生の登下校姿に癒されつつ、歩行者の横断優先の気遣いがまだまだ足りないな～と感じるこの頃です。黄色信号では、「何としても渡らなければ!」という状況もたびたび目につきます。保護者のみなさんはどうですか?

さて、事故防止の観点から、マイティへの送迎時のルールやマナーについて再度のお願いです。

スイミングや英会話、ガウディア教室に送迎の際、交差点付近(正面玄関前含む)で乗降される姿が見受けられます。大変危険なので乗降は、『指定駐車場』でお願い致します。また、指定駐車場から道路へ出る際は、停止線で必ず一旦停止し左右の確認をお願い致します。お子さんの急な飛び出しなども考えられますので、慎重をきたした徐行運転にご協力下さい。

最近になり、ようやく高齢者向けの新型コロナウイルスワクチン接種がはじまりました。一刻も早く全年齢の方が接種できるようにならないかなと思うこの頃です。

### 休館日 及び 定休日

スイミング&ダンス&バレエ&ガウディア米沢教室&あい・キャン (定休日: 日曜日)

休館日…6月29日(火)～30(水)

オーシャン・イングリッシュ・クラブ米沢校 (定休日: 日・月曜日)



発行元 〒992-0012 山形県米沢市金池7丁目8-13

(有)グロウス・スポーツ

マイティスイミング倶楽部米沢

☎0238-22-3644 WEB <http://www.growth-sports.com>

マイティスイミング



検索

